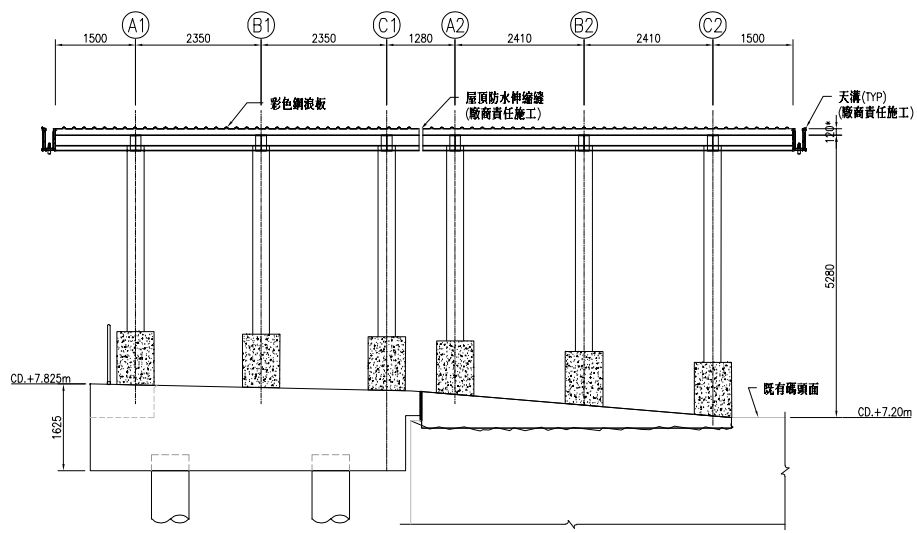


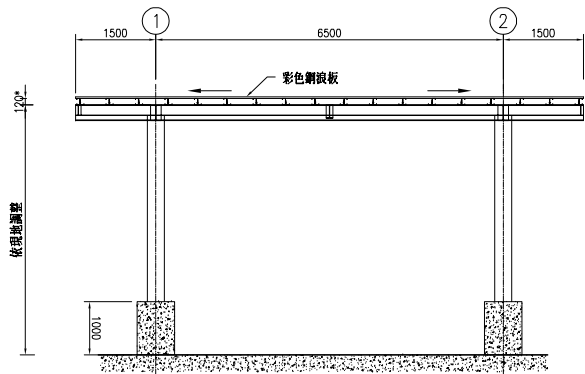
A B C D E F G H I J K L M N O

1
2
3
4
5
6
7
8
9
10



長向立面圖
1 : 50

說明：
1. *表得依洩水坡度調整。



縱向立面圖
1 : 60

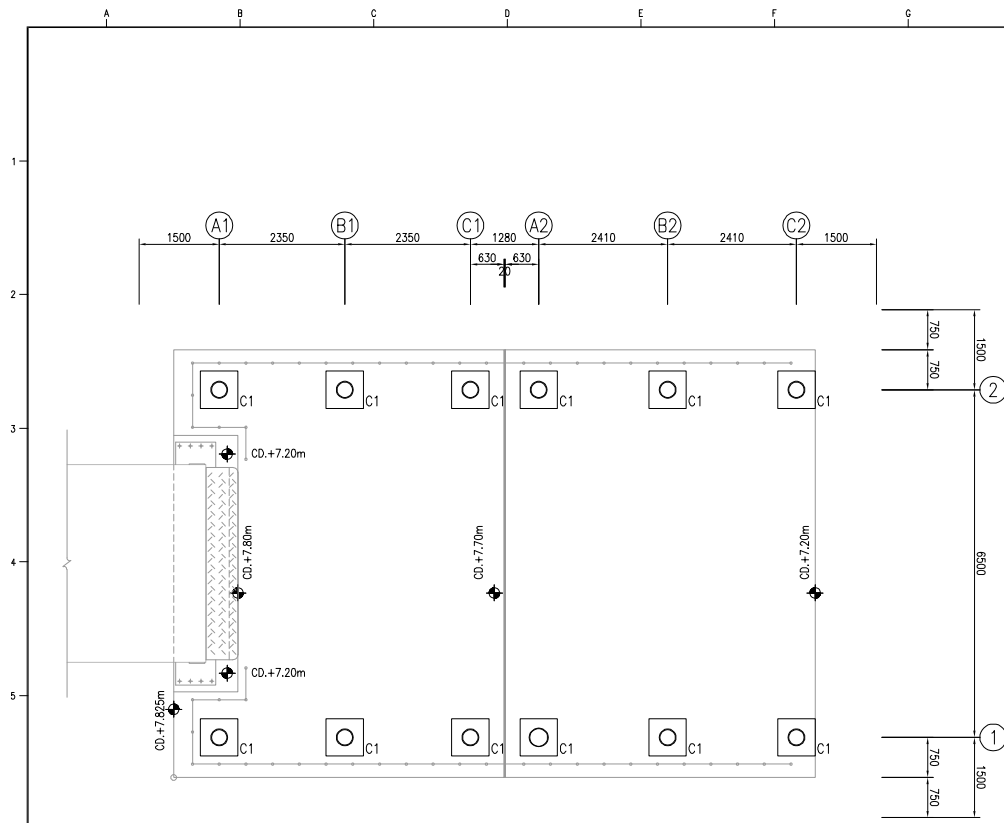
說明：
1. *表得依洩水坡度調整。

修正日期	說明	核准	繪圖	品檢	單位	mm
			設計	審定	比例尺	如圖
			收核	技師	日期	

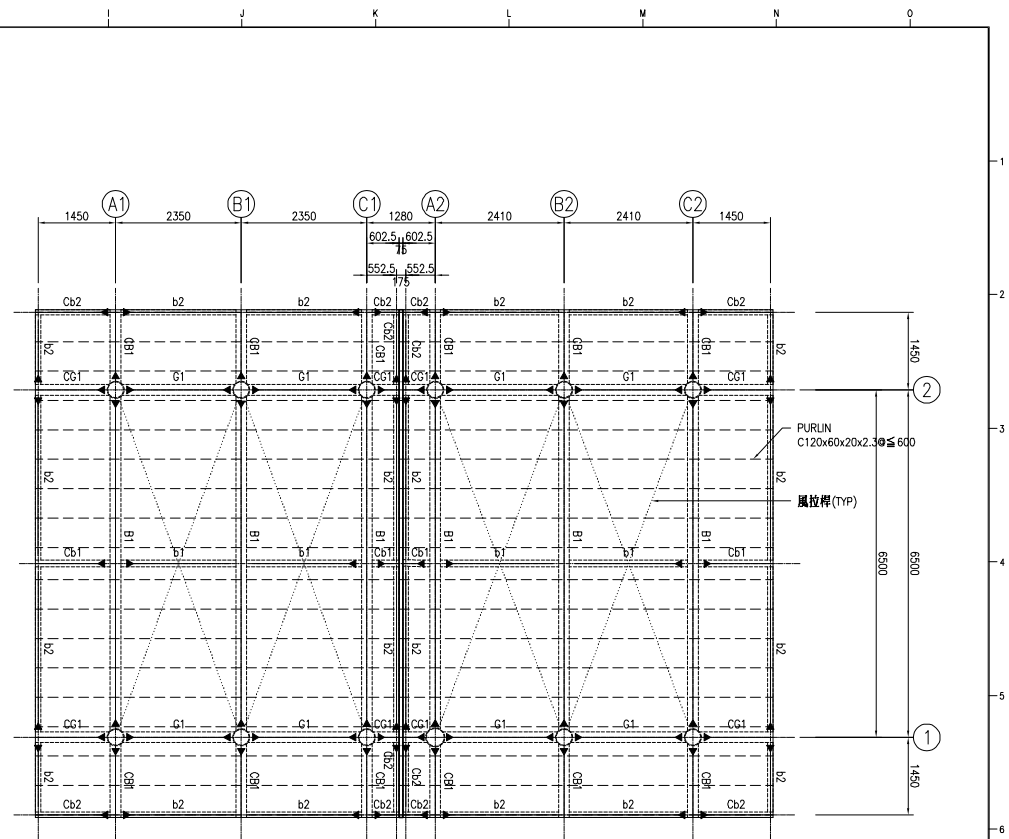
CECI 台灣世職
工程顧問股份有限公司

連江縣政府
福澳碼頭區F3浮動碼頭新建工程
聯絡引橋平、立及斷面圖

案審號	圖號
09201	B-36



一層結構平面圖
1 : 50



屋頂結構平面圖
1 : 50

鋼結構尺寸表

編號	鋼構件尺寸(mm)
C1	○355.6(φ)×12(t)
G1, B1 CG1, CB1	H 294X200X8X12
b1, Cb1	H 250X125X6X9
b2, Cb2	H 200X100X5.5X8

RC結構尺寸表

編號	RC構件尺寸(cm)
C1	70cmx70cmx100cm

材料表:

1. H型鋼: CNS SN400B
2. 圓型鋼: CNS STK400
3. C型鋼: CNS SS400或ASTM A36
4. L型鋼: CNS SS400或ASTM A36或SN400B
5. 高強度螺絲: ASTM A490

修正日期	說明	核准	繪圖	品檢	單位	mm
			設計	審定	比例尺	如圖
			校核	技師	日期	



連江縣政府
福澳碼頭區F3浮動碼頭新建工程
聯絡引橋平、立及斷面圖

業審號
09201

圖號
B-36