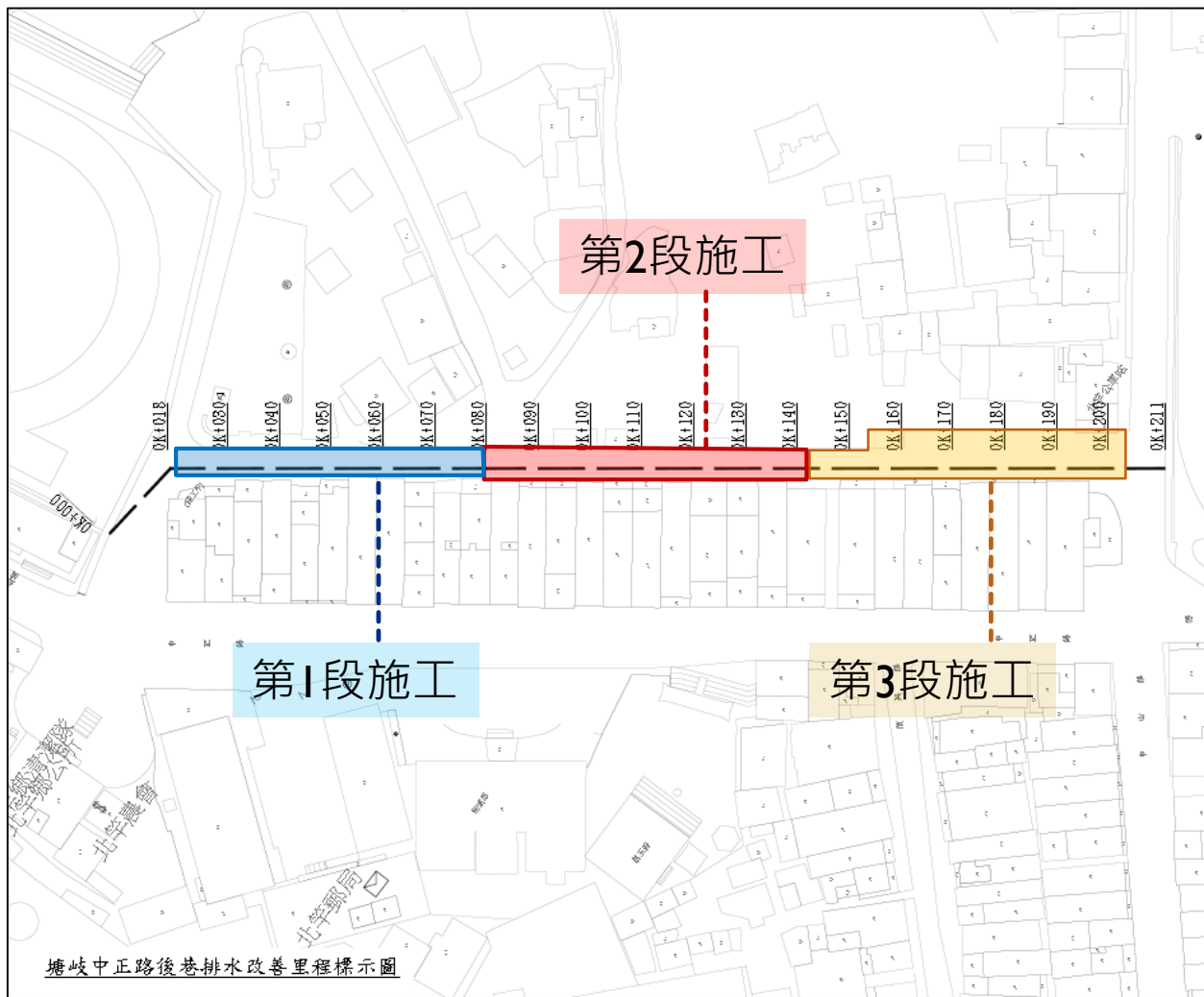


工區說明及執行原則



分段執行與期程說明

各階段預定完工期程皆已包含道路養護期(14天)



塘岐中正路後巷排水改善里程標示圖

- 上游段-第1階段**
 - 共8組，預定於6月底前完成更換
- 中游段-第2階段**
 - 共7組，預計於7月底前完成更換
- 上游段-第3階段**
 - 共12組，預計8月底前完成



養護期間交維設置方式

同類型施工案例(110年設置)

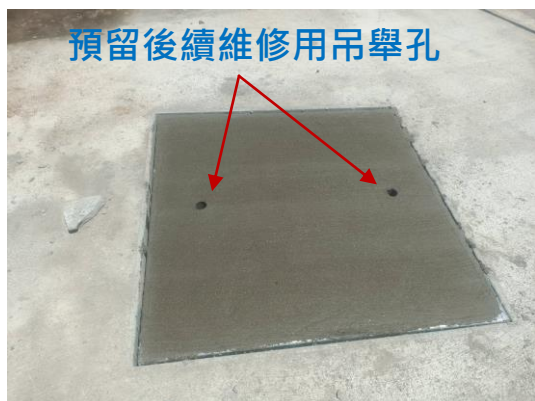
地點：南竿介壽蔬菜公園前方

設置原因：水溝寬度>1公尺，
車輛通行頻繁，配合載重設置

材質選用：採用不銹鋼蓋化妝蓋
板及框座並設置雙層鋼筋



混凝土澆置前



混凝土澆置後

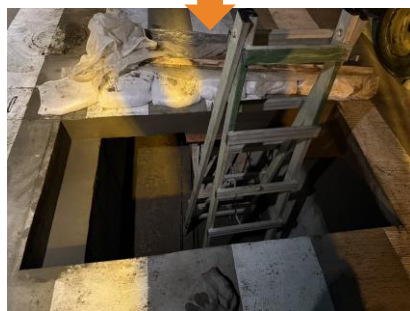
現地施工順序 (框座現場安裝，溝蓋本體採提前預鑄澆置養護)



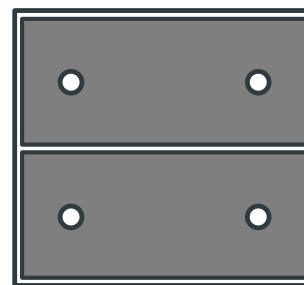
開孔打設



開孔鑿修



安裝溝蓋框座



孔蓋改善平面示意圖

每孔設置 1 框座 2 蓋板

- 1.單組蓋板尺寸：
長190 x 寬45公分
- 2.單組框座尺寸：
長195 x 寬95公分



目前完成後缺失

- 1.孔蓋間隙過大
- 2.與路面高低落差、
不平整



改善方式

打設溝蓋外緣
結構約至少15
公分，重新灌
漿，並依照既
有路形與溝蓋
收邊